



15049 HRSZ: A TELER TERÜLETE: 16826,00 m²

A telre vonatkozó előírások: Ki 71/1844
 Ki - Különleges közhataloni építményi zóna
 7- egyéb építészeti karakter
 1- nem kialakított kategória
 1- szokatlanul magas építményi magasság
 8- 4000 m² legkisebb építési terület (újjonnan kialakítható)
 4- legnagyobb beépítettség mértéke <= 30%
 4- megengedett építménymagasság <= 7,50 m
 Legkisebb zöldfelületi fedettség: 40%

BÉPÍTETT TERÜLET A FEJLESZÉS UTÁN:	1889,19 m ²
BÉPÍTETTSÉG MÉRTÉKE:	1889,19 m ² / 16826,00 m ² = 11,23%
ZÖLDFELÜLET:	13345,67 m ²
ZÖLDFELÜLETI ARÁNY:	13345,67 m ² / 16826,00 m ² = 79,20%
SZÁMÍTOTT ÉPÍTMÉNYMAGASSÁG:	4,55 m (új légtér központ)

PARKOLÓSZÁMÍTÁS:
 Az új funkcionális igények által generált, új parkolóhely kialakításával érintett funkcionális területek kimutatója, lényegében view a meglévő és elbontandó funkcionális egységeket is.

ÚJ LÁTOGATÓ KÖZPONT KIALAKÍTÁSA
 Az OTÉK 4. számú melléklete alapján figyelembe vett új funkcionális területek:
 - Múzeumshop 48,76 m²/10 m²/parkoló = 5 parkolóhely
 - Képzőművészeti 16,95 m²/10 m²/parkoló = 2 parkolóhely
 - Hétfelirődei 15,39 m²/20 m²/parkoló = 1 parkolóhely
ÖSSZESEN: 7 parkolóhely

A meglévő, elbontásra kerülő funkcionális egységekre vonatkozó parkolóhely kimutatója:
 - Kiállítás 16,21 m²/10 m²/parkoló = 1 parkolóhely
 - Iroda 11,56 m²/10 m²/parkoló = 2 parkolóhely
 - Iroda 9,39 m²/10 m²/parkoló = 1 parkolóhely
 - Iroda 18,87 m²/10 m²/parkoló = 2 parkolóhely
 - Iroda 9,33 m²/10 m²/parkoló = 1 parkolóhely
ÖSSZESEN: 7 parkolóhely

Az új funkcionális egységekhez szükséges parkolószám: 7 parkolóhely
 A meglévő és elbontásra kerülő funkcionális egységekből tartozó parkolószám: 7 parkolóhely
NEM SZÜKSÉGES A TELER BELÜL ÚJ PARKOLÓHELY KIALAKÍTÁSÁI!

A Művelődési háza területére **50 db kerékpár** elhelyezése biztosított a bejárat melletti nyílt kerékpár tárolóval.



JELMAGYARÁZAT

- A TERVEZÉSEL ÉRINTETT TELKEK HATÁRA
- MEGLÉVŐ, MEGMARADÓ ÉPÍTMÉNYEK
- TERVEZETT ÉPÜLETEK
- ▲ GÉPJÁRMŰ / SZEMÉLYI BEJÁRAT
- PARKOLÓ TERÜLETEK
- KERÉKPÁR TÁROLÓ
- MEGLÉVŐ, MEGMARADÓ FA
- TERVEZETT FA (PARKOLÓKNÁL)

A ±0,00 SZINTEK AZ EGYES ÉPÜLETEKNÉL A FÖLDSZINTI PADLÓVONALLAL EGYEZIK MEG:
HRSZ: 15049
 ÚJ LÁTOGATÓ KÖZPONT: ±0,00=102,22 mbf

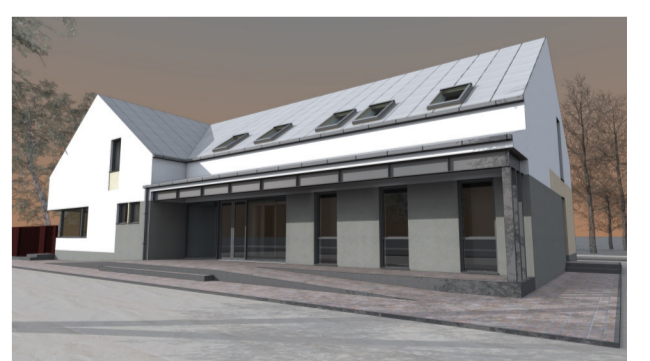
B5 ÉPÍTÉSZSTÚDIO
 4400 Nyíregyháza, Létrai tér 18.
 Telefon: 071/260.270 Fax: 071/260.171
 E-mail cím: b5@b5studio.hu honlap: www.b5st.hu

**SÓSTÓI MÚZEUMFALU FEJLESZÉS
 TURIZMUSFEJLESZÉS - KIVITELI TERVDOKUMENTÁCIÓ
 I. ÚJ LÁTOGATÓ KÖZPONT KIALAKÍTÁSA**

ÉPÍTÉSZ HELYSZÍNRAJZ
M 1:1000

**HELYSZÍN:
 NYÍREGYHÁZA, SÓSTÓGYÓGYFÜRDŐ
 TÖLGYES U. 1., HRSZ: 15049**

**MEGRENDELŐ:
 NYÍREGYHÁZA MEGEI JOGÚ VÁROS ÖNKORMÁNYZATA
 4400 NYÍREGYHÁZA, KOSSUTH TÉR 1.**



FELELŐS ÉPÍTÉSZ TERVEZŐ
Balázs Tibor

BALÁZS TIBOR
 É-1-15-0003

TERVEZŐ MUNKATÁRSÁK:
 BARCA BALÁZS
 SZABÓ ZOLTÁN

2017. 01. 20.

I-E-01